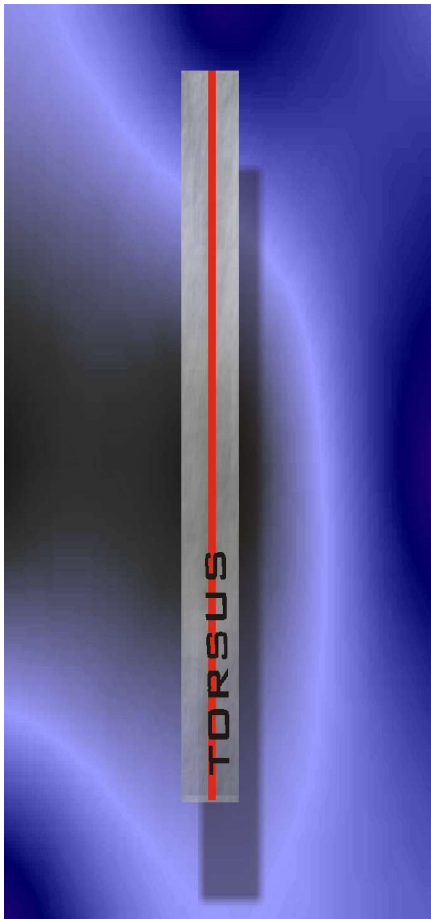




**TORSUS systems**  
sistema antintrusione per  
strutture metalliche rigide

# Il sistema TORSUS

## ● La rilevazione



**Torsus** è un sistema di rilevazione elettronica per la protezione delle recinzioni metalliche rigide (grigliati).

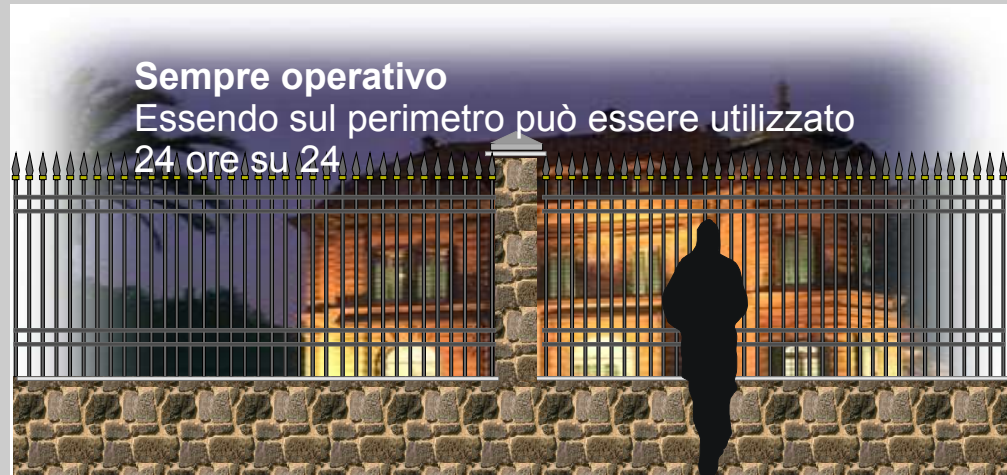
Indicato per rilevare tentativi di arrampicamento e sfondamento di strutture particolarmente rigide, il sistema **TORSUS** rappresenta una novità nella rilevazione, in quanto sfrutta una nuova tecnologia i cui vantaggi rendono questo sistema “ **unico nel suo genere** ”.

# Il sistema TORSUS

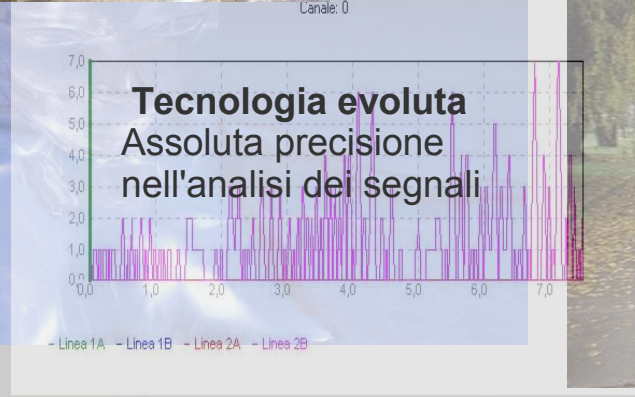
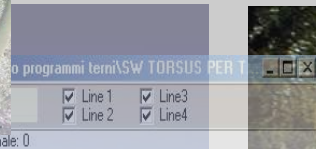
## Le principali caratteristiche



**Rilevatore sigillato in resina epossidica**  
Totalmente esente da manutenzione



**Sempre operativo**  
Essendo sul perimetro può essere utilizzato  
**24 ore su 24**



**Zone di max 25 metri**  
Per consentire una precisa  
identificazione del punto  
d'intrusione

# I componenti del sistema TORSUS



## Il sensore ST-01

Questo rilevatore è il risultato di una specifica ricerca condotta per la protezione di strutture perimetrali costituite da grigliati rigidi metallici, anche particolarmente rigidi e consistenti. **Il rilevatore percepisce ogni tipo di flessione o torsione**, subita da un qualsiasi palo di sostegno di una pallizzata nel momento in cui si compie un'intrusione con **arrampicamento o sfondamento**.



Il sensore ST01



Brevetto esclusivo



Oscillazione e torsione della struttura



**Progettato , sviluppato e brevettato direttamente da DEA SECURITY**, il sensore **ST01** rende il sistema **TORSUS** unico nel suo genere, perchè capace di offrire una protezione fino ad oggi impensabile.

# Approfondimenti della tecnologia TORSUS

## ● I vantaggi di una rilevazione puntuale

**1. assenza di rumore di fondo,** normalmente causato dall'accumulo di deboli segnali di carattere ambientale o atmosferico.

Questo effetto è presente invece in sensori di tipo lineare caratterizzati da zone molto estese.

## **2. collegamento dei sensori in tratte precablate**

con un semplice cavo di collegamento, che permette di seguire qualsiasi percorso e di effettuare interruzioni o giunzioni della tratta. In tal modo è possibile interrompere la tratta per superare discontinuità della struttura, cancelli o dislivelli.

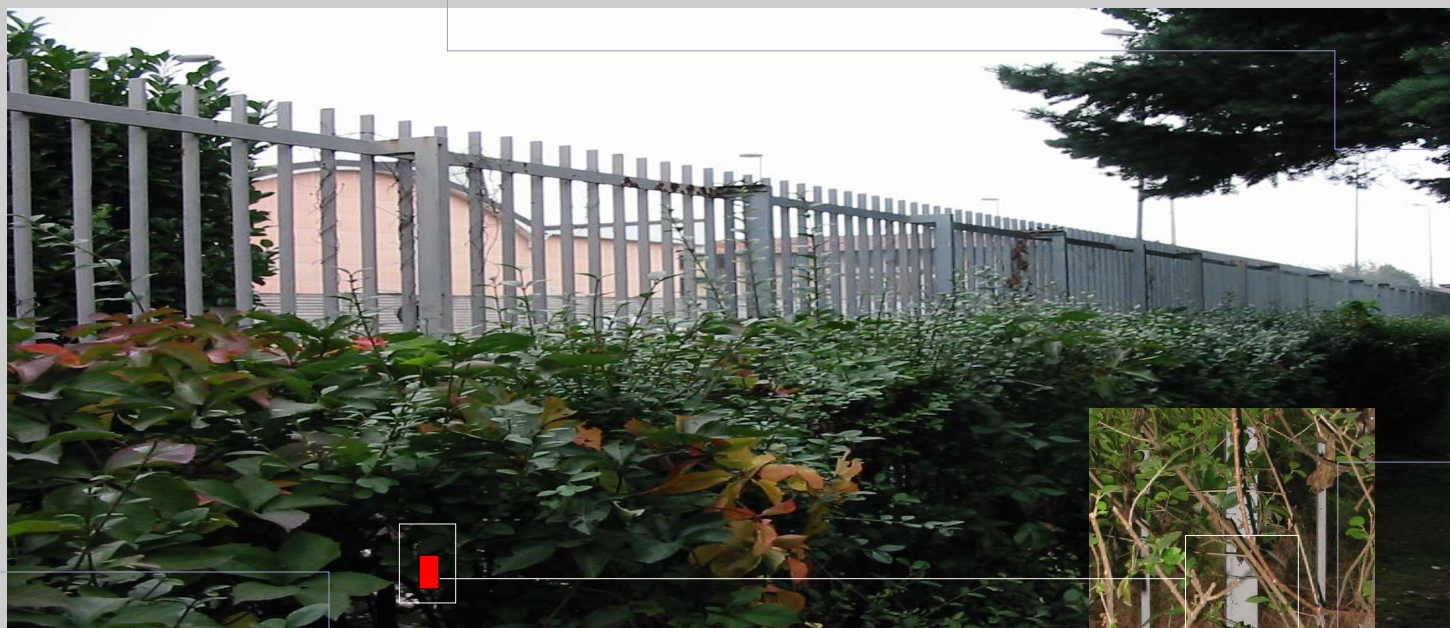
**3. facilità di ripristino** di un rilevatore o di una sezione di cavo in caso di danneggiamento accidentale o doloso. E' possibile ripristinare velocemente l'efficienza dell'intera tratta, con un semplice intervento localizzato, senza doverla sostituire completamente.



# Approfondimenti della tecnologia TORSUS

## **Compatibile con la vegetazione rampicante**

La particolare applicazione della tecnologia piezoceramica ai rilevatori **ST01** ha permesso di coniugare una grande sensibilità ad una elevata immunità. L'eventuale vegetazione rampicante non pregiudica l'efficacia del sistema, richiedendo al più, una specifica taratura.



**Sensore applicato alla base del palo di sostegno della struttura grigliata**